

CANAL AIR C

Ventilatore centrifugo in linea da canale, pale rovesce

CARATTERISTICHE

- Facilità d'installazione.
- Compattezza.
- Estrazione dell'aria viziata dai locali.

APPLICAZIONI

- Installabile in qualunque punto del condotto.
- Utilizzo sia in mandata che in ripresa.
- Solo per installazione in interno.



Gamma

- 6 taglie.
- Raccordo circolare: dal $\varnothing 100$ al $\varnothing 315$.
- Portate da 170 a 1730 m³/h.
- Variabile in portata con Varionys M.

Costruzione / Composizione

- **Struttura:**
 - acciaio zincato.
 - raccordi circolari (Eurovent).
- **Girante:**
 - centrifuga con pale in plastica diam. 100, 125, 160, 200.
 - centrifuga con pale in acciaio diam. 250, 315A.
 - accoppiata direttamente al motore.
 - equilibratura dinamica.
- **Motorizzazione:**
 - motore a rotore esterno, monofase 230V-50Hz, IP44, classe E.
 - velocità variabile per variazione di tensione.
 - protezione termica a riarmo automatico.
- **Opzioni:**
 - motorizzazione 60Hz.

Caratteristiche tecniche

| Mod. | Portata (m ³ /h) | Velocità di rotaz. Giri/1' | Potenza motore (W) | Corrente ass.ta (A) | Pressione sonora dB(A)* | | T° max (°C) |
|-------|-----------------------------|----------------------------|--------------------|---------------------|-------------------------|-----------|-------------|
| | | | | | Canalizzata | Irradiata | |
| C100 | 170 | 1900 | 41 | 0,18 | 45 | 20 | 85 |
| C125 | 215 | 1700 | 40 | 0,18 | 45 | 20 | 85 |
| C160 | 430 | 2540 | 62 | 0,27 | 53 | 29 | 70 |
| C200 | 930 | 2580 | 115 | 0,51 | 57 | 35 | 60 |
| C250 | 930 | 2580 | 115 | 0,51 | 57 | 35 | 60 |
| C315A | 1300 | 2465 | 190 | 0,84 | 62 | 42 | 50 |

*Valori a 3m dal ventilatore

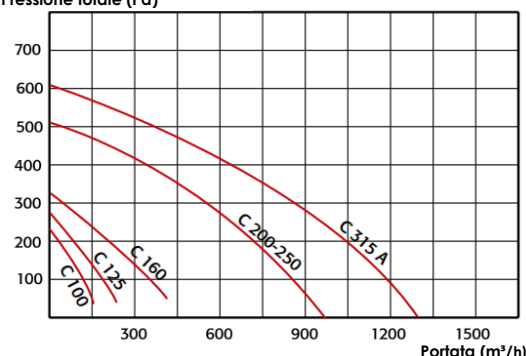
Accessori

- Regolatore di velocità **RV**.
- Variatore di velocità **VARIONYS M**.
- Batteria elettrica di post-riscaldamento **CIREC**.
- Cassone porta-filtro **CPF**.
- Griglia di protezione **GP**.
- Serranda di non ritorno **SPC**.
- Supporti di fissaggio.

Curve di selezione

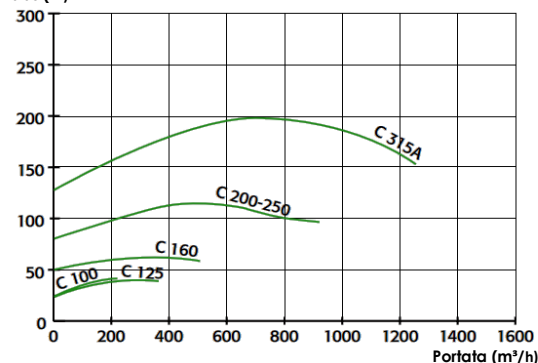
Curve aerologiche

Pressione totale (Pa)

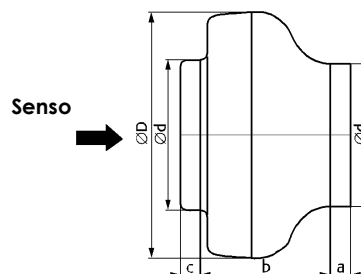


Curve dei consumi

Pabs (W)



Dati dimensionali



| Mod. | Dimensioni (mm) | | | | | Peso (kg) |
|-------|-----------------|-----|----|-----|----|-----------|
| | ø d | b | c | ø D | a | |
| C100 | 100 | 146 | 23 | 242 | 20 | 2,5 |
| C125 | 125 | 146 | 23 | 242 | 20 | 2,5 |
| C160 | 160 | 130 | 25 | 272 | 25 | 2,8 |
| C200 | 200 | 172 | 25 | 344 | 25 | 4,1 |
| C250 | 250 | 172 | 25 | 344 | 25 | 4,1 |
| C315A | 315 | 172 | 33 | 402 | 30 | 5,7 |

CANAL AIR M

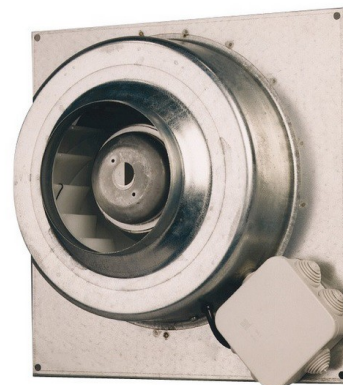
Ventilatore centrifugo in linea da muro, pale rovesce

CARATTERISTICHE

- Facilità d'installazione.
- Compattezza.
- Estrazione dell'aria viziata da locali.

APPLICAZIONI

- Installazione a parete.



Gamma

- 6 taglie con raccordo circolare: dal $\varnothing 100$ al $\varnothing 315$.
- Portate da 170 a 1440 m³/h.
- Variabile in portata con Varionys M.

Costruzione / Composizione

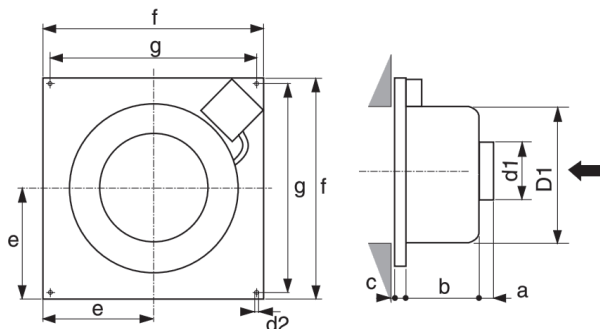
- **Struttura:**
 - acciaio zincato con raccordo circolare (Eurovent).
- **Girante:**
 - centrifuga con pale in plastica diam. 100, 125, 160.
 - centrifuga con pale in acciaio diam. 200, 250, 315A.
 - accoppiata direttamente al motore.
 - equilibratura dinamica.
- **Motorizzazione:**
 - motore a rotore esterno, monofase 230V-50Hz, IP44, classe E.
 - velocità variabile per variazione di tensione.
 - protezione termica a riarmo automatico.
- **Piastra di supporto:**
 - acciaio zincato, forata ai 4 angoli per il fissaggio al muro.
- **Opzioni:**
 - motorizzazione 60 Hz.

Caratteristiche tecniche

| Mod. | Portata (m ³ /h) | Velocità di rotaz. Giri/1' | Potenza motore (W) | Corrente ass.ta (A) | Pressione sonora dB(A)* | | T° max (°C) |
|-------|-----------------------------|----------------------------|--------------------|---------------------|-------------------------|-----------|-------------|
| | | | | | Canalizzata | Irradiata | |
| M100 | 170 | 1730 | 41 | 0,18 | 45 | 20 | 60 |
| M125 | 215 | 1640 | 40 | 0,18 | 45 | 20 | 60 |
| M160 | 430 | 2540 | 62 | 0,27 | 53 | 29 | 60 |
| M200 | 930 | 2580 | 115 | 0,50 | 57 | 35 | 60 |
| M250 | 1150 | 2420 | 192 | 0,84 | 59 | 34 | 60 |
| M315A | 1440 | 2465 | 190 | 0,84 | 62 | 42 | 50 |

*valori a 3 m dal ventilatore

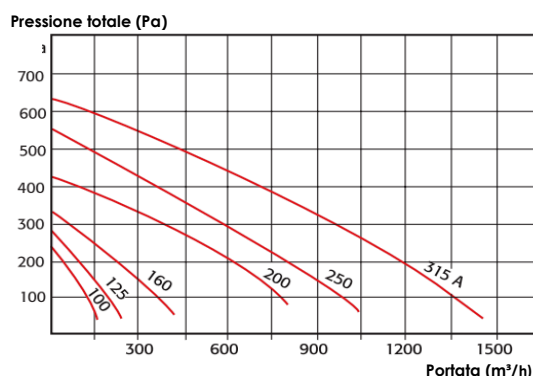
Dati dimensionali



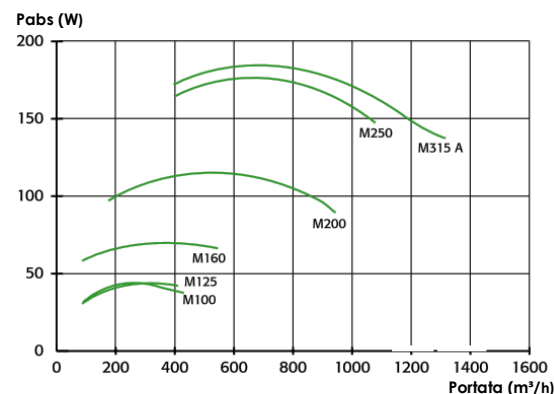
| | a | b | c | $\varnothing d1$ | $\varnothing d2$ | D1 | e | f | g | Peso (kg) |
|-----|----|----|----|------------------|------------------|-----|-----|-----|-----|-----------|
| 100 | 20 | 86 | 7 | 100 | 6 | 242 | 140 | 310 | 295 | 2,5 |
| 125 | 20 | 86 | 7 | 125 | 6 | 242 | 140 | 310 | 295 | 2,5 |
| 160 | 25 | 73 | 7 | 160 | 6 | 272 | 155 | 335 | 320 | 2,8 |
| 200 | 25 | 86 | 10 | 200 | 6 | 344 | 195 | 400 | 385 | 4,1 |
| 250 | 25 | 86 | 10 | 250 | 6 | 344 | 195 | 400 | 385 | 4,9 |
| 315 | 30 | 88 | 12 | 315 | 6 | 400 | 225 | 460 | 445 | 5,5 |

Curve di selezione

Curve aerologiche



Curve dei consumi



Accessori

- Regolatore di velocità **RV**.
- Variatore di velocità **VARIONYS M**.
- Batteria elettrica di post-riscaldamento **CIREC**.
- Cassone porta-filtro **CPF**.
- Griglia di protezione **GP**.
- Serranda di non ritorno **SPC**.